

# Meetings JSL promovem série Activ

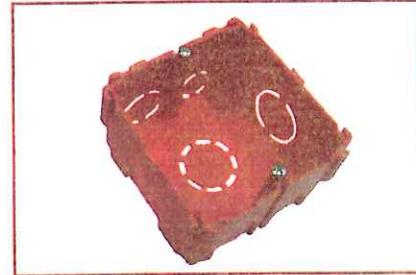
A JSL está a realizar meetings de apresentação da nova série Activ de ATI, dirigidos a instaladores, projectistas, formadores, distribuidores e a todos os interessados em telecomunicações e/ou material eléctrico. Segundo fonte da JSL, a afluência e participação dos convidados «tem sido muito boa» com uma «excelente receptividade à nova série de ATI e aos restantes produtos da gama JSL».

Segundo a mesma empresa, esta série «está preparada para o futuro das redes domésticas com inúmeras possibilidades de configuração e adaptável, desde as comunicações electrónicas correntes, até à recepção de fibra óptica e uso de equipamento activo». Para consultar o calendário de meetings JSL, os interessados podem consultar o site [www.jsl-online.net](http://www.jsl-online.net).

## Equipamentos JSL em destaque

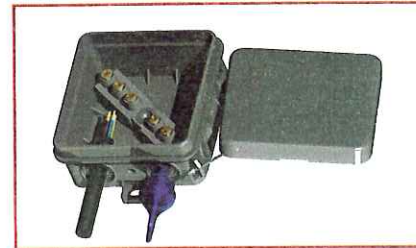
### Caixas 316

Agora em cor vermelha, as 316 são da família das caixas de embeber para tijolo e destinam-se a alojar tomadas de instalações eléctricas ou de telecomunicações. Com um «design prático e multifuncional», são fabricadas em material livre de halogéneos, agrupáveis na horizontal e/ou vertical e têm entradas preparadas para tubos de 16, 20 e 25.



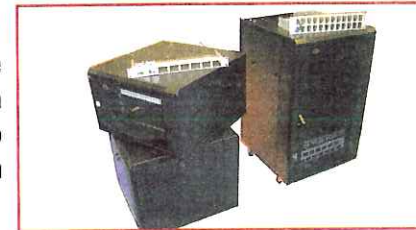
### Caixas FE com certificação VDE

As caixas FE7, FE12, FE15 e FE 25 obtiveram a certificação VDE e integram «as melhores características do mercado», garante a JSL. Têm protecção IP54, IK08, são isentas de halogéneo, completamente auto-extinguíveis e estão disponíveis nas cores branco, creme cinzento e preto.



### Bastidor de parede - 2 corpos 6U

Com as mesmas características da restante família de bastidores JSL, estas soluções têm 600x450x368mm de dimensão, ventilação superior, painéis laterais amovíveis e permitem incluir carga até 60Kg.



## Agenda

Evento	Data	Local	Mais informações
SINOTEC - Salão Internacional de Inovação e Tecnologias para a Indústria	17/06/2009 a 20/06/2009	Lisboa, Parque das Nações	Tel: 213 601 000 Fax: 213 641 301 mapaiva@aip.pt <a href="http://www.aip.pt">www.aip.pt</a>
ENDIEL - Encontro Nacional para o Desenvolvimento do Sector Eléctrico e Electrónico	17/06/2009 a 20/06/2009	Lisboa, Parque das Nações	Tel: 218437110 Fax: 218407525 animee@mail.telepac.pt <a href="http://www.animee.pt">www.animee.pt</a>
MATIC - Feira Internacional de Automatização Industrial	02/06/2009 a 04/06/2009	Saragoça, Espanha	Tel: 976 764 700 Fax: 976 330 649 info@feriazaragoza.com <a href="http://www.feriazaragoza.com">www.feriazaragoza.com</a>
ELEKTRO - Exposição Internacional de Engenharia Eléctrica e Electrónica	08/06/2009 a 11/06/2009	Rússia, Moscovo	Tel: 499 795 3799/795 3946 Fax: 495 205 6055/205 7205 centr@expocentr.ru <a href="http://www.expocentr.ru">www.expocentr.ru</a>
ITM POLSKA - Salão de Inovações de Tecnologias e Máquinas	15/06/2009 a 18/06/2009	Polónia, Poznan	Tel: 48-61 869 2381 Fax: 48-61 866 0675 info@mtp.pl <a href="http://www.mtp.pl">www.mtp.pl</a>
BUILDINGS - Feira Internacional de Construção	16/06/2009 a 17/06/2009	EUA, Nova Iorque	Tel: 203 840 55 25 Fax: 203 840 95 25 asperling@reedexpo.com <a href="http://www.interphex.com">www.interphex.com</a>
ENGINE - Feira Internacional de Produção e Desenvolvimento de Motores	16/06/2009 a 18/06/2009	Alemanha, Estugarda	Tel: 711 25890 Fax: 711 2589440 info@messe-stuttgart.de <a href="http://www.messe-stuttgart.de">www.messe-stuttgart.de</a>
CITIZENS GENERATE ENERGY - Exposição sobre Energia	25/06/2009 a 26/06/2009	Bélgica, Bruxelas	Tel: 32 2 550 3661 E-mail: will.watchmeister@micropowereurope.eu